

Banketten & Feste am Abend Lokalitäten



[1]

Schloss Spiez, Schlossstrasse 16, 3700 Spiez
+41 (0)33 654 15 06, anlaesse@schloss-spiez.ch, www.schloss-spiez.ch

Inhalt

Abendlokalitäten in Spiez.....	3
Hotel Eden (4*).....	3
Belvédère Strandhotel (4* supérieur).....	4
Hotel Seaside (3*)	5
Loube	6
Rogglicheune in der Spiezer Bucht.....	7
Ristorante Riviera – direkt am See	8
Abendlokalitäten ausserhalb von Spiez.....	9
Die Bühne Event GmbH (Einigen)	9
Schloss Schadau (Thun)	10
Frachtraum Thun (Thun)	11
Hotel Emmental (Thun)	12
Schüür (Steffisburg)	13
Parkhotel Gunten (Gunten)	14
Trinkhalle (Interlaken).....	15
Stahlbude (Interlaken)	16
Schloss Hünigen (Konolfingen)	17
Restaurant Schloss Oberhofen (Oberhofen).....	18
.....	18
Schloss Hünegg (Hilterfingen)	19
Trauffer Erlebniswelt & Bretterhotel (bei Brienz)	20
Hotel Meielisalp (Leissigen).....	21
St. Beatus-Höhlen (Sundlauenen)	22
Kulinarium (Bern)	23
Grandhotel Giessbach.....	24
.....	24
Reberhaus Bolligen	25
Shuttle / Transport	26
Busse / Minibus / Auto.....	26
Limousine / Oldtimer	26
Aussergewöhnliches	26
Schiffahrt auf dem Thuner See.....	27

Abendlokalitäten in Spiez

Hotel Eden (4*)

Seestrasse 58, 3700 Spiez

Telefon +41 (0)33 655 97 00

meeting@eden-spiez.ch / www.eden-spiez.ch

Kontakt: *Frau Martina Seiler*

Feiern Sie Ihren grossen Tag in unserem kleinen Paradies am Thunersee, zusammen mit Freunden und Familie umringt von der zauberhaften Bergwelt des Berner Oberlandes. Ein Hochzeitsfest bis in die späte Nacht im Panoramasaal – wir sind gerne für Sie da.

Unser kompetentes Team unterstützt Sie mit langjähriger Erfahrung in der Planung und Durchführung Ihrer Hochzeit. So können Sie beide diesen schönsten Tag im Leben entspannt feiern und werden sich noch lange danach gerne an Ihre Hochzeit im Hotel Eden Spiez zurückerinnern.

Informationen

- | | |
|---------------------------------|--------------------------------------------|
| ✓ Entfernung zum Schloss Spiez: | 500 Meter / 4 Gehminuten |
| ✓ Kapazität Bankett: | bis 90 Gäste / mit Tanzfläche bis 80 Gäste |
| ✓ Parkplätze: | 56 / davon 4 Elektro-Stationen |
| ✓ Hotelzimmer: | ja / 45 Zimmer |
| ✓ Technik: | vollumfänglich vorhanden |
| ✓ Essen & Trinken: | Küche & Service im Haus / (Dokumentation) |
| ✓ Tanzen: | möglich |
| ✓ Schliessung: | 24 Uhr / bis 3 Uhr mit Zusatzkosten |
| ✓ Shuttle-Transport: | nein / Fussweg |



Belvédère Strandhotel (4* supérieur)

Schachenstrasse 39, 3700 Spiez

Telefon +41 (0)33 655 66 66

info@belvedere-spiez.ch / www.belvedere-spiez.ch

Kontakt: Herr Francis Nova

Die einmalige Lage und das Ambiente des Hauses bieten beste Voraussetzungen für Ihr Hochzeitsfest. Lassen Sie Ihr Fest zum unvergesslichen Höhepunkt werden!

Die unterschiedlichen Säle ermöglichen es, auf Anfrage, Bankette von unterschiedlichen Grössen bis zu max. 80 Personen durchzuführen. Sie sind im eleganten «Belle Epoque»-Stil gestaltet und bieten dank den hohen Fensterfronten eine wunderbare Aussicht auf den Thunersee und das Spiezer Schloss.

Informationen

- ✓ Entfernung zum Schloss Spiez: 1km / ca. 14 Gehminuten (Transfer 3 Minuten)
- ✓ Kapazität Bankett: bis 80 Gäste
- ✓ Parkplätze: 65 Parkplätze
- ✓ Hotelzimmer: 56 Zimmer
- ✓ Technik: Mikrophon, Leinwand, Mobiler TV (Miete)
- ✓ Essen & Trinken: Küche & Service im Haus (Dokumentation)
- ✓ Tanzen: möglich / je nach Saalzuteilung
- ✓ Schliessung: 0.30 Uhr / bis 3 Uhr mit Zusatzkosten
- ✓ Shuttle-Transport: diverse Anbieter



Hotel Seaside (3*)

Schachenstrasse 43, 3700 Spiez

Telefon +41 (0)33 650 81 81

event@hotel-seaside.ch / www.hotel-seaside.ch

Kontakt: Herr Jörg Richter

Das Hotel Seaside unterstützt Sie mit viel Leidenschaft in der Planung und Umsetzung Ihrer Hochzeit. Überlassen Sie es nicht dem Zufall, sondern dem erfahrenen Hotel Seaside Team, die Weichen für alle Details zu stellen und Sie von der Hochzeitlocation aus in den siebten Liebeshimmel zu begleiten. Sie finden grosszügig gestaltete Räumlichkeiten, eine ausgezeichnete Küche, kulinarische Highlights (z.B. Spiessli-Grill), eine individuelle und persönliche Gestaltung, modernste Technik. Die Hochzeitsnacht mit reichhaltigem Frühstücksbuffet wird offeriert.

Informationen

- ✓ Entfernung zum Schloss Spiez: 1km (1000m)/ 13 Gehminuten
- ✓ Kapazität Bankett: bis 250 Gäste
- ✓ Parkplätze: 40 Stellplätze, kostenpflichtig
- ✓ Hotelzimmer: 65 Zimmer
- ✓ Technik: vollumfänglich vorhanden
- ✓ Essen & Trinken: Küche & Service im Haus / (Dokumentation)
Dinner: festlich-elegant oder smart-casual /
Buffet, Menu, BBQ, hausgemachte Spezialitäten
- ✓ Tanzen: möglich (Tanzparkett gegen Zuzahlung)
- ✓ Schliessung: keine Sperrstunde
ab 24Uhr Aufpreis: CHF 80.- pro Service & Stunde
- ✓ Shuttle-Transport: diverse Anbieter



[5]

Loube

Industriestrasse 30, 3700 Spiez
Telefon +41 (0)33 522 15 77
sabrina.henzelmann@loube.ch / www.loube.ch
Kontakt: *Frau Sabrina Henzelmann*

Wenn zwei Menschen «Ja» zueinander und auch zur Loube sagen, dann ist ausgiebiges Feiern Programm. Ob gediegen oder unkompliziert, mit DJ oder mit einer Live-Band – in der Loube ist alles möglich und das Beste: In der Loube ist immer Schönwetter. Unter dem Motto «Läbe, Liebe, Lache» wird die Loube Hochzeit zum unvergesslichen Erlebnis.

Informationen

- ✓ Entfernung zum Schloss Spiez: 4km / 12 Minuten mit dem Auto oder Bus
- ✓ Kapazität Bankett: bis 100 Gäste / 2 Säle bis 150 Gäste
- ✓ Parkplätze: 20 bis 40 (je nach Tageszeit)
- ✓ Hotelzimmer: nein
- ✓ Technik: vollumfänglich vorhanden
- ✓ Essen & Trinken: der Kulinarikpartner bereitet die Menüs frisch vor Ort zu
- ✓ Tanzen: erwünscht 😊
- ✓ Schliessung: bis 24 Uhr kostenfrei / bis 03.30 Uhr mit Zusatzkosten /
ohne Lärmeinschränkung /
- ✓ Shuttle-Transport: diverse Anbieter /
Vermietung 9-Plätzer Kleinbus (ohne Fahrer)



[6]

Schloss Spiez, Schlossstrasse 16, 3700 Spiez
+41 (0)33 654 15 06, anlaesse@schloss-spiez.ch, www.schloss-spiez.ch

Rogglischeune in der Spiezer Bucht

Rogglischeune in der Spiezer Bucht, Niederliweg 20, 3700 Spiez

Telefon +41 (0)79 557 46 65

rogglischeune@probuchtspiez.ch / www.rogglischeune.ch / www.probuchtspiez.ch

Kontakt: Sekretariat Rogglischeune, Elisabeth Lüscher, Schoneggstrasse 5, 3700 Spiez

Der Verein Pro Bucht Spiez vermietet die Rogglischeune als vielseitig einsetzbaren rustikalen Raum für Familien-, Geburtstags- und Hochzeitsfeiern. Die Rogglischeune befindet sich etwas zurückversetzt vom See, mitten in der grünen Bucht. Die Scheune hat einen Innenraum von knapp 10 x 10 Metern, inklusive einer Kleinküche (mit Bar-Theke) sowie einem WC.

Informationen

- ✓ Entfernung zum Schloss Spiez: 800Meter / 6 Gehminuten
- ✓ Kapazität Bankett: bis 60 Gäste
- ✓ Parkplätze: 3 Parkplätze / in der Nähe weitere Parkmöglichkeiten
- ✓ Hotelzimmer: nein
- ✓ Technik: nein
- ✓ Essen & Trinken: Selbstversorgung / selbst gewähltes Catering
- ✓ Tanzen: möglich, jedoch verstärkte Musik nur drinnen in Zimmerlautstärke und mit geschlossenen Türen und Fenstern
- ✓ Schliessung: 0.30 Uhr
- ✓ Shuttle-Transport: nein / Fussweg



[7]

Schloss Spiez, Schlossstrasse 16, 3700 Spiez
+41 (0)33 654 15 06, anlaesse@schloss-spiez.ch, www.schloss-spiez.ch

Ristorante Riviera – direkt am See

Seestrasse 67, 3700- Spiez

Telefon +41 (0)33 650 91 91

office@riviera-spiez.ch / www.riviera-spiez.ch

Kontakt: Herr Vitor Cruz da Silva (Geschäftsführer)

Das Restaurant ist der ideale Ort für Ihre Hochzeit. Alle Säle des Restaurants, die große Terrasse, der kleine Garten und das Amphitheater können für Ihr Fest gemietet werden und bieten wunderbare Aussichten auf den Thunersee und die Alpen.

Informationen

- ✓ Entfernung zum Schloss Spiez: 300 Meter / 3 Gehminuten
- ✓ Kapazität Bankett: bis 200 Gäste
- ✓ Parkplätze: 10 Parkplätze / in der Nähe weitere Parkmöglichkeiten
- ✓ Hotelzimmer: 10 Zimmer + 3 Appartements
- ✓ Technik: Standard vorhanden
- ✓ Essen & Trinken: Küche & Service im Haus / (Dokumentation)
- ✓ Tanzen: möglich
- ✓ Schliessung: 24 Uhr / bis 2 Uhr mit Zusatzkosten
- ✓ Shuttle – Transport: nein / Fussweg



Abendlokalitäten ausserhalb von Spiez

Die Bühne Event GmbH (Einigen)

Hauptstrasse 89, 3646 Einigen
Telefon +41 (0)79 600 10 13
info@diebuehne.ch / www.diebuehne.ch
Kontakt: *Frau Sandra Studer*

Zurücklehnen – geniessen – feiern! Wir sind ein Familienbetrieb mit viel Herzblut für Details und Qualität. Für uns steht euer Anlass an erster Stelle, als wäre es unser eigener. Unser stilvolles Ambiente und unsere rundum Sorglospakete, sowie unsere 20-jährige Erfahrung im Planen von Hochzeiten, lassen eure Traumhochzeit wahr werden. Wir bieten euch und euren 30-70 Gästen somit nicht nur eine stressfreie Vorbereitungszeit, sondern auch einen zauberhaften Abend mit Fest und Tanz bis 03.30 Uhr.

Informationen

- ✓ Entfernung zum Schloss Spiez: 3 Kilometer / 8 Minuten Transfer
- ✓ Kapazität Bankett: bis 70 Gäste
- ✓ Parkplätze: genügend vorhanden
- ✓ Hotelzimmer: Partnerangebote in kurzer Distanz erreichbar (5-8 Min.)
- ✓ Technik: Musikanlage/Lichtanlage/Discokugel/Mikrofon/Beamer/LW
- ✓ Essen & Trinken: Catering
- ✓ Tanzen: Möglich mit/ohne Bühne
- ✓ Schliessung: 0.30 / Verlängerung bis 3.30 möglich (Zusatzkosten)
- ✓ Shuttle – Transport: diverse Anbieter oder ÖV 20 m entfernt
- ✓ Schiff: Schloss Spiez – Einigen



Die
BÜHNE
IHR EVENTLOKAL FÜR JEDEN ANLASS



Schloss Schadau (Thun)

Seestrasse 45, 3600 Thun

Telefon +41(0)33 222 25 00

info@schloss-schadau.ch / www.schloss-schadau.ch

Kontakt: Herr Roger Lehmann / Frau Anja Dossenbach

Ankommen, den grossen Tag geniessen und spüren, dass alles genau so richtig ist. Direkt am Thunersee, im traumhaften Schadau-Park gelegen, geniessen Sie einen einmaligen Blick zu Eiger, Mönch und Jungfrau. Das grosse Speisezimmer, heute als Rougemont-Saal bezeichnet, ist der perfekte Ort für Ihr Fest mit bis zu 70 Gästen. Eine Schiffsanlegestelle befindet sich direkt neben dem Schloss.

Informationen

- ✓ Entfernung zum Schloss Spiez: 12 Kilometer / 15 Minuten Transfer
- ✓ Kapazität Bankett: bis 70 Gäste / bis 120 Gäste als Flying Dinner
- ✓ Parkplätze: öffentliche Parkplätze / 3 und 5 Gehminuten
- ✓ Hotelzimmer: ja / 9 Zimmer
- ✓ Technik: vollumfänglich vorhanden
- ✓ Essen & Trinken: Küche & Service im Haus / (Dokumentation)
- ✓ Tanzen: möglich
- ✓ Schliessung: 0.30 Uhr / bis 3 Uhr mit Zusatzkosten
- ✓ Shuttle – Transport: diverse Anbieter
- ✓ Schiff: Schloss Spiez – Schloss Schadau



Frachtraum Thun (Thun)

Seestrasse 14, 3600 Thun

Telefon: +41 (0)77 536 55 40

info@frachtraum.ch / www.frachtraum.ch

Kontakt: *Herr Daniel Schmid*

Die Eventfläche bietet Platz für max. 120 Personen. Hochzeiten im lockeren, stilvollen Ambiente. Vom Erlebnis-Catering über die passende Dekoration bis hin zum Booking der Live-Musik - das FrachtRaum Team organisiert gerne individuelle Wünsche für die Hochzeit.

Informationen

- ✓ Entfernung zum Schloss Spiez: 12 Kilometer / 15 Minuten Transfer
- ✓ Kapazität Bankett: bis 120 Gäste
- ✓ Parkplätze: 3 / in der Nähe befinden sich öffentliche Parkplätze
- ✓ Hotelzimmer: nein
- ✓ Technik: Beamer/ Leinwand, Tontechnik, Moderatorenkoffer
- ✓ Essen & Trinken: Catering Partner
- ✓ Tanzen: möglich
- ✓ Schliessung: 03.00 Uhr
- ✓ Shuttle – Transport: diverse Anbieter
- ✓ Schiff: Schloss Spiez – Thun Ländte Bahnhof



[11]

Schloss Spiez, Schlossstrasse 16, 3700 Spiez
+41 (0)33 654 15 06, anlaesse@schloss-spiez.ch, www.schloss-spiez.ch

Hotel Emmental (Thun)

Bernstrasse 2, 3600 Thun

Telefon: +41 (0)33 222 01 20

info@hotel-emental.ch / www.hotel-emental.ch

Kontakt: *Frau Luzia Limacher*

Herzlich willkommen in "CHÄS" Tex Mex Saloon. Das Restaurant und Hotel liegt direkt am Stadtrand von Thun. Wenn Sie Ihr Fest in einer gemütlichen, rustikalen und gepflegten Location feiern möchten, so sind Sie im «Chäs» richtig. Sie werden in der Planung Ihres Festes von erfahrenen Profis unterstützt. Der CHÄS ist die passende Location für ein Bankett mit oder ohne Party... und das Beste, Ihre Gäste können direkt im Hotel schlafen.

Informationen

- ✓ Entfernung zum Schloss Spiez: 12 Kilometer / 20 Minuten Transfer
- ✓ Kapazität Bankett: bis 65 Gäste
- ✓ Parkplätze: Parkhaus City Nord mit Vergünstigung
- ✓ Hotelzimmer: 14 Zimmer
- ✓ Technik: Spotify / 4 Leistungsstarke Lausprecher, fix installiert
- ✓ Essen & Trinken: Küche & Service im Haus
- ✓ Tanzen: möglich
- ✓ Schliessung: 24.00 Uhr / bis 02.00 Uhr mit Zusatzkosten
- ✓ Shuttle – Transport: diverse Anbieter
- ✓ Schiff: Schloss Spiez – Thun Ländte Bahnhof



Schüür (Steffisburg)

Bernstrasse 111, 3613 Steffisburg

Telefon +41(0)33 439 26 16

info@schüür.be / www.schüür.be

Kontakt: *Frau Susanne Röthlisberger*

Das Team der Location inszeniert Ihre Wünsche und stellt die Kulisse für eine unvergessliche Feier bereit. In der «Schüür» finden Sie den passenden Rahmen. Sie werden spüren, dass Gastfreundschaft, Ambiente und kulinarischer Genuss bestens zusammenspielen. Das Dessert ist bekanntlich der krönende Abschluss. In der hauseigenen Pâtisserie werden auch ausgefallene Wünsche erfüllt. Bei der Planung und Durchführung werden Sie gern unterstützt.

Informationen

- ✓ Entfernung zum Schloss Spiez: 17 km / 20 Minuten Transfer
- ✓ Kapazität Bankett: bis 100 Gäste (Burgersaal)
- ✓ Sonstiges: rollstuhlgängig, Kinderspielplatz
- ✓ Parkplätze: ausreichend, kostenpflichtig
- ✓ Hotelzimmer: 3
- ✓ Technik: vollumfänglich vorhanden
- ✓ Essen & Trinken: Küche und Service im Haus
- ✓ Tanzen: möglich nach Absprache
- ✓ Schliessung: Sa: 9 – 23 Uhr / nach Absprache
Überzeitbewilligungen möglich
- ✓ Shuttle – Transport: diverse Anbieter (Bahnhof und Busstation direkt vor Ort)
- ✓ Schiff: Schloss Spiez – Thun



Parkhotel Gunten (Gunten)

Seestrasse 90, 3654 Gunten

Telefon +41(0)33 252 88 52

events@parkhotel-gunten.swiss / www.parkhotel-gunten.swiss

Kontakt: *Herr Bruno Carizzoni, Gastgeber & Direktor*

Frau Nina Krähenbühl, Vizedirektorin

Das Parkhotel Gunten ist prädestiniert zum Feste feiern. Seit vielen Generationen wird zelebriert, gelacht, gesungen, getanzt, diniert, gefeiert, Weine entkorkt und Pläne für die Zukunft geschmiedet.

Das Hotel befindet sich an einer unvergleichbaren Lage, direkt am Thunersee mit einem mediterranen Park von über 3'000 m2.

Informationen

- ✓ Entfernung zum Schloss Spiez: 19 Kilometer / 30 Minuten Transfer
- ✓ Kapazität Bankett: bis 80 Gäste
- ✓ Parkplätze: ausreichend Hotelparkplätze
- ✓ Hotelzimmer: 51 Zimmer
- ✓ Technik: Standard / auf Anfrage
- ✓ Essen & Trinken: Küche & Service im Haus / (Dokumentation)
- ✓ Tanzen: nach Anzahl der Gäste ist eine Tanzfläche möglich
- ✓ Schliessung: 23.30 Uhr / bis 2 Uhr mit Zusatzkosten
- ✓ Shuttle – Transport: diverse Anbieter
- ✓ Schiff: Schloss Spiez – Gunten (200m vom Hotel entfernt)



Trinkhalle (Interlaken)

Trinkhalle am Kleinen Rügen

3800 Interlaken

Telefon +41 (0)79 784 79 21

info@trinkhalle.ch / www.trinkhalle.ch

Kontakt: Herr Lüthi (Hallenwart)

Ein einzigartiger Ort für grössere Anlässe. Die Grosszügigkeit der Halle und die gegen Süden offenen Arkaden vermitteln ein Raumgefühl der besonderen Art. Von der offenen Trinkhalle geniessen Ihre Gäste einen direkten Blick auf das Dreigestirn Eiger, Mönch und Jungfrau.

Informationen

- ✓ Entfernung zum Schloss Spiez: 18 Kilometer / 25 Minuten Transfer
- ✓ Kapazität Bankett: bis 150 Gäste
- ✓ Parkplätze: keine / öffentliche Parkplätze bei der Heimwehfluhbahn / Eisbahn
- ✓ Hotelzimmer: nein (Waldhotel Unspunnen, 10 Minuten Fussweg)
- ✓ Technik: keine (Partner, oder selbst mitbringen)
- ✓ Essen & Trinken: Catering
- ✓ Tanzen: möglich
- ✓ Schliessung: keine Sperrstunde / Nachtruhe ab 23 Uhr (Ausnahmen möglich via Regierungsstatthalteramt)
- ✓ Shuttle – Transport: diverse Anbieter
- ✓ Schiff: Schloss Spiez – Interlaken



[15]

Schloss Spiez, Schlossstrasse 16, 3700 Spiez
+41 (0)33 654 15 06, anlaesse@schloss-spiez.ch, www.schloss-spiez.ch

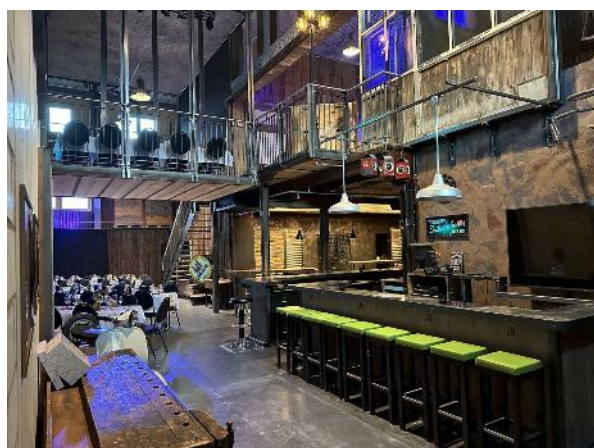
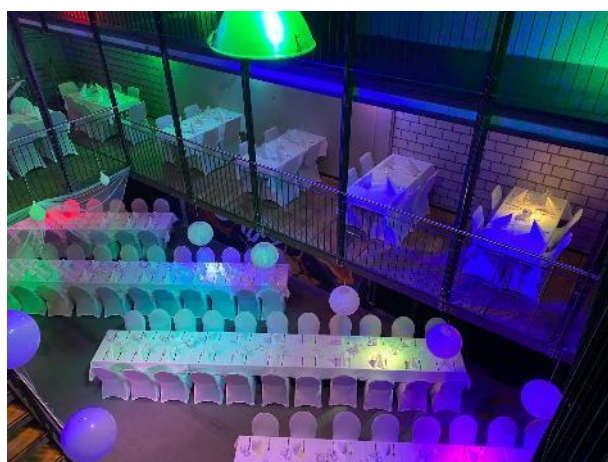
Stahlbude (Interlaken)

Geissgasse 27
3800 Interlaken
Telefon +41 (0)78 603 04 04
info@stahlbude.ch / www.stahlbude.ch
Kontakt: *Herr Martin Surber*

Sind Sie auf der Suche nach einer besonderen Location für Ihr Hochzeitsfest? Die Stahlbude in Interlaken bietet Ihnen genau das: Ein aussergewöhnliches Ambiente mit industriellem und kunstvollem Charme: liebevoll ausgestatteten Räumlichkeiten und flexiblen Möglichkeiten für Anlässe aller Art.

Informationen

- | | |
|---------------------------------|--------------------------------------------|
| ✓ Entfernung zum Schloss Spiez: | 18 Kilometer / 25 Minuten Transfer |
| ✓ Kapazität Bankett: | bis 150 Gäste |
| ✓ Parkplätze: | genügend vorhanden |
| ✓ Hotelzimmer: | nein |
| ✓ Technik: | Ja |
| ✓ Essen & Trinken: | Küche und Service im Haus |
| ✓ Tanzen: | möglich |
| ✓ Schliessung: | 01.30 Uhr / bis 04.00 Uhr mit Zusatzkosten |
| ✓ Shuttle – Transport: | diverse Anbieter |
| ✓ Schiff: | Schloss Spiez – Interlaken |



[16]

Schloss Spiez, Schlossstrasse 16, 3700 Spiez
+41 (0)33 654 15 06, anlaesse@schloss-spiez.ch, www.schloss-spiez.ch

Schloss Hünigen (Konolfingen)

Freimettigenstrasse 9

3510 Konolfingen

Telefon +41 (0)31 791 26 11

hotel@schlosshuenigen.ch / www.schlosshuenigen.ch

Kontakt: *Frau Verma / Frau Jakob / anlass@schlosshuenigen.ch*

Die ideale Location für Ihren Anlass!

Der historische von May Saal im barocken Stil des 16. Jahrhunderts beeindruckt mit kunstvollen Wandmalereien, Stuckaturen und eleganten Kronleuchtern. Zusammen mit der angrenzenden Bibliothek bietet er den perfekten Rahmen für exklusive Veranstaltungen bis zu 60 Personen.

Der moderne Haller Saal eignet sich hervorragend für Anlässe bis 120 Gäste. Die grosszügige Fensterfront mit direktem Zugang zur Terrasse eröffnet einen einzigartigen Blick in den weitläufigen Schlosspark und schafft eine stilvolle Atmosphäre für Feierlichkeiten aller Art.

Hochzeiten werden im Schloss im Rahmen einer Exklusivmiete durchgeführt.

Informationen

- | | |
|---------------------------------|-------------------------------------------|
| ✓ Entfernung zum Schloss Spiez: | 27 Kilometer / 35 Minuten Transfer |
| ✓ Kapazität Bankett: | bis 120 Gäste |
| ✓ Parkplätze: | 100 kostenfreie Parkplätze vorhanden |
| ✓ Hotelzimmer: | 49 Zimmer |
| ✓ Technik: | vollumfänglich vorhanden |
| ✓ Essen & Trinken: | Küche & Service im Haus / (Dokumentation) |
| ✓ Tanzen: | möglich |
| ✓ Schliessung: | 0.00 Uhr / unbegrenzt mit Zusatzkosten |
| ✓ Shuttle – Transport: | diverse Anbieter |



Restaurant Schloss Oberhofen (Oberhofen)

Schloss 1

3653 Oberhofen am Thunersee

Telefon +41 (0)33 243 53 63

info@restaurant-schlossoberhofen.ch / www.restaurant-schlossoberhofen.ch

Kontakt: *Herr Tristan Boltshauser*

Entdecken Sie den perfekten Ort für unvergessliche Momente! Das Restaurant vereint stilvolles Ambiente, moderne Ausstattung und schöne Räumlichkeiten. Professioneller Service, hochstehende Küche und individuelle Gestaltungsmöglichkeiten machen Ihr Hochzeitsfest einzigartig. Lassen Sie sich begeistern, hier wird Ihre Hochzeit zu etwas ganz Besonderem!

Informationen

- ✓ Entfernung zum Schloss Spiez: 16 Kilometer / 25 Minuten
- ✓ Kapazität Bankett: bis 65 Gäste
- ✓ Parkplätze: öffentliche Parkplätze oder Parkhaus Rider Oberhofen
- ✓ Hotelzimmer: nein
- ✓ Technik: Lautsprecher/Musikbox mit Mikrophon & Beamer & Leinwand
- ✓ Essen & Trinken: Service & Küche im Haus (Dokumentation)
- ✓ Tanzen: Ja
- ✓ Schliessung: Bis 03:00Uhr mit Zusatzkosten
- ✓ Shuttle – Transport: diverse Anbieter
- ✓ Schiff: Schloss Spiez – Schloss Oberhofen



Schloss Hünegg (Hilterfingen)

Staatsstrasse 52

3652 Hilterfingen

info@schlosshuenegg.ch / www.schlosshuenegg.ch

Telefon +41 (0)33 243 19 82

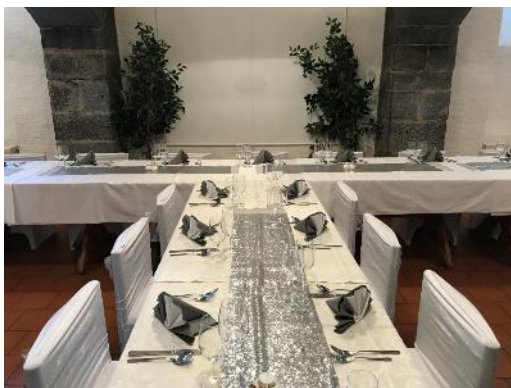
Kontakt: Herr Toby Adam / schlosskeller@schlosshuenegg.ch

Der Anlass kann bei gutem Wetter auch auf den dafür vorgesehenen Plätzen beim Schloss im Freien stattfinden. Im Mietpreis inbegriffen sind: Mobiliar für Keller und Aussenbereich, Raumpflege sowie die Kosten für Strom, elektrische Heizung, Wasser und Abwasser. Die Anrichteküche beinhaltet eine Geschirrspülmaschine, einen Tellerwärmer, zwei Kaffeemaschinen für Bohnen, zwei grosse Kühlschränke, einen kleinen Tiefkühler und Gedecke für 50 Personen. Im Gewölbekeller ist zudem ein Cheminée mit Holz vorhanden.

Zelt: Während den wärmeren Jahreszeiten von Mai bis Oktober kann ein weisses Chapiteau-Zelt (10 x 15m) mit acht Festbankgarnituren und fünf Stehtische sowie zwei Toiletten gemietet werden.

Informationen

- ✓ Entfernung zum Schloss Spiez: 14 Kilometer / 25 Minuten Transfer
- ✓ Kapazität Bankett: bis 50 Gäste
- ✓ Parkplätze: 2 (Staatsstrasse & Alte Thunstrasse)
- ✓ Hotelzimmer: nein
- ✓ Technik: Beamer mit Leinwand, Stereoanlage mit Bluetooth
- ✓ Essen & Trinken: Catering (freie Wahl)
- ✓ Tanzen: möglich
- ✓ Schliessung: Aussenbereich (Chapiteau-Grosszelt): 22.00 Uhr,
Innenbereich (Schlosskeller): 05.00 Uhr = Abgabe
- ✓ Shuttle – Transport: diverse Anbieter
- ✓ Schiff: Schloss Spiez – Hilterfingen



Trauffer Erlebniswelt & Bretterhotel (bei Brienz)

Holzkuhplatz 1

3858 Hofstetten bei Brienz

Telefon: +41 (0)33 952 15 00

hallo@trauffer.ch / www.trauffer.ch

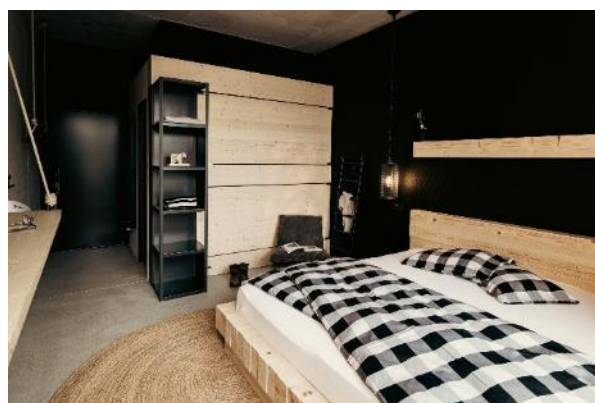
Kontakt: Event & Sales-Team / events@trauffer.ch / +41 33 952 15 01

Auf der Event-Etage im 2. OG der Trauffer Erlebniswelt werden attraktive Räume für Bankette mit bis zu 180 Personen geboten. Das Ambiente mit Echtholz-Cheminée wird begeistern, die Raumgrösse ist dank Trennwänden flexibel anpassbar.

Der Küchenchef freut sich schon heute darauf, die Hochzeitsgesellschaft zusammen mit seinem Team kulinarisch verwöhnen zu dürfen. Vom Raclette-Buffer über ein Flying Dinner bis hin zum 8-Gänge-Gourmet-Menü ist alles möglich.

Informationen

- ✓ Entfernung zum Schloss Spiez: 39 Kilometer / 40 Minuten Transfer
- ✓ Kapazität Bankett: bis 180 Gäste
(ein grosser Raum, oder drei kleinere Räume)
- ✓ Parkplätze: Tiefgarage für Hotelgäste, öffentlicher Parkplatz
200m entfernt (Ballenberg West)
- ✓ Hotelzimmer: 31 Zimmer
- ✓ Technik: vollumfänglich vorhanden
- ✓ Essen & Trinken: Küche & Service im Haus / (Dokumentation)
- ✓ Tanzen: möglich
- ✓ Schliessung: 0.30 Uhr / bis 3.30 Uhr mit Zusatzkosten
- ✓ Shuttle – Transport: diverse Anbieter



Hotel Meielisalp (Leissigen)

Stoffelberg
3706 Leissigen
Telefon +41(0)33 847 13 41
hotel@meielisalp.ch / www.meielisalp.ch/de
Kontakt: Team Reception

Begegnung mit Aussicht!

Sie möchten ein unvergessliches Fest mit feinem Essen und traumhafter Aussicht feiern? Dann sind Sie hier an der richtigen Adresse. Von unseren Bankettsälen aus haben Sie eine wunderbare Aussicht über den Thunersee und auf die umliegenden Berge. Die Küche überrascht mit einer ehrlichen und guten Küche.

Informationen

- ✓ Entfernung zum Schloss Spiez: 20 Minuten, 13 Kilometer
- ✓ Kapazität Bankett: bis 120 Personen
- ✓ Parkplätze: 50
- ✓ Hotelzimmer: 30 Zimmer mit Dusche/WC
18 einfache Zimmer mit Etagendusche/WC
- ✓ Technik: Beamer & Leinwand, Flipchart, Pinwand, Mikrofon
- ✓ Essen & Trinken: Essen & Trinken im Haus (Dokumentation)
- ✓ Tanzen: möglich
- ✓ Schliessung: bis max. 01.30 Uhr ab 24.00 Uhr Kostenzuschlag
- ✓ Shuttle – Transport: Verschiedene Anbieter vorhanden



St. Beatus-Höhlen (Sundlauenen)

3800 Sundlauenen

Telefon +41(0)33 841 16 43

events@beatushoehlen.ch / www.beatushoehlen.swiss

Kontakt: *Frau Nicole Zahnd*

Eine laue Sommernacht, ein Festessen bei Kerzenschein unter (fast) freiem Himmel, ein atemberaubender Ausblick auf die umliegenden Berge – welch ein Traum!

Wählen Sie zwischen einem einfachen oder exklusiven Menü aus. Die Menükompositionen sind sehr vielseitig und abwechslungsreich und lassen sich problemlos erweitern.

Informationen

- ✓ Entfernung zum Schloss Spiez: 21 Kilometer / 25 Minuten Transfer
- ✓ Kapazität Bankett: bis 55 Gäste
- ✓ Parkplätze: 70 (P1 Chrutbach / P2 Staatsstrasse)
- ✓ Hotelzimmer: nein
- ✓ Technik: Mikrophon / Kurzdistanz-Beamer / Aktiv-Lautsprecher / Musikanlage gegen Aufpreis
- ✓ Essen & Trinken: Küche & Service im Haus / (Dokumentation)
- ✓ Tanzen: möglich
- ✓ Schliessung: bis 0.00 Uhr kostenfrei / bis 3 Uhr kostenpflichtig
- ✓ Shuttle – Transport: diverse Anbieter
- ✓ Schiff: Schloss Spiez – Beatenbucht-Sundlauenen



[22]

Schloss Spiez, Schlossstrasse 16, 3700 Spiez
+41 (0)33 654 15 06, anlaesse@schloss-spiez.ch, www.schloss-spiez.ch

Kulinarium (Bern)

Freiburgstrasse 453

3018 Bern

Telefon: +41 (0)31 318 15 15

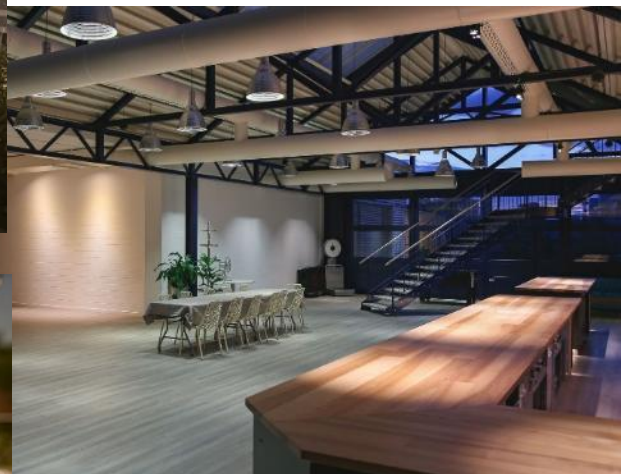
info@gourmetbox.ch / www.gourmetbox.ch

Kontakt: *Event & Sales Team*

Ein Ort von und für Genussmenschen. Das Kulinarium besteht aus einem grossen Gästeraum mit Bar und verfügt über einen direkten Zugang auf die lauschige Dachterrasse. Bei Anlässen steht Ihnen alles exklusiv zur Verfügung. Das Lokal eignet sich für rauschende Hochzeitfeste. Die Terrasse mit Blick auf Bern hat ihren ganz eigenen, urbanen Charme. Mit hervorragenden Köchen, dem kreativen Eventteam und den Gründern Susanne und Martin Schanz, verfügt das Team über ein riesiges Fachwissen.

Informationen

- ✓ Entfernung zum Schloss Spiez: 51 Kilometer / 40 Minuten Transfer (via Autobahn)
- ✓ Kapazität Bankett: bis 200 Gäste
- ✓ Parkplätze: ca. 30 Parkplätze
- ✓ Hotelzimmer: nein / Partnerhotels
- ✓ Technik: vollumfänglich vorhanden
- ✓ Essen & Trinken: Küche & Service im Haus
- ✓ Tanzen: möglich
- ✓ Schliessung: zu erfragen
- ✓ Shuttle – Transport: diverse Anbieter



Grandhotel Giessbach

CH-3855 Brienz

Telefon: +41 (0) 33 952 25 25

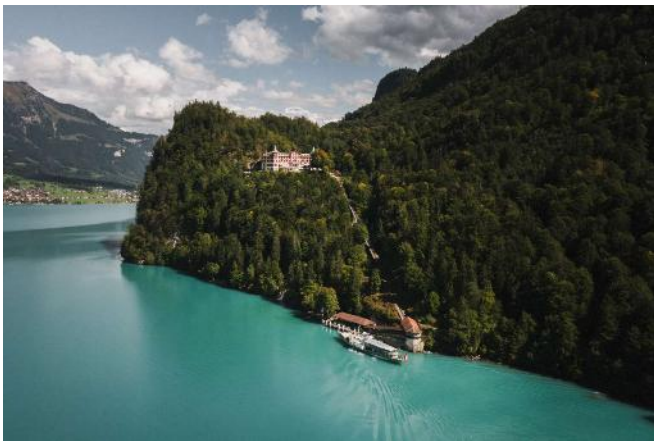
grandhotel@giessbach.ch / www.giessbach.ch

Kontakt: *Frau Karolin Glaue Pereira*

Das historische Grandhotel Giessbach hoch über dem Brienersee hat die idealen Räume für Ihre Feier. Eingerahmt von Wäldern und Alpwiesen rauschen hinter dem Grandhotel die berühmten Giessbachfälle hinunter in den grünblauen Brienersee. Lassen Sie sich von der grossartigen Aussicht, der ältesten Standseilbahn Europas und dem kultivierten Charme des Hotels restlos begeistern.

Informationen

- ✓ Entfernung zum Schloss Spiez: 40km, 45 Minuten
- ✓ Kapazität Bankett: bis 150 Gäste
- ✓ Parkplätze: direkt beim Hotel für Übernachtungsgäste vorhanden
- ✓ Hotelzimmer: 75
- ✓ Technik: vorhanden
- ✓ Essen & Trinken: im Haus
- ✓ Tanzen: möglich
- ✓ Schliessung: bis 22.00 Uhr, bei Exklusivnutzung je nach Absprache
- ✓ Shuttle – Transport: diverse Anbieter
- ✓ Schiff: Interlaken – Giessbach (Briener See)



[24]

Schloss Spiez, Schlossstrasse 16, 3700 Spiez
+41 (0)33 654 15 06, anlaesse@schloss-spiez.ch, www.schloss-spiez.ch

Reberhaus Bolligen

Kirchstrasse 9
CH-3065 Bolligen
Telefon: +41 (0) 31 921 66 33
mail@reberhaus.ch / www.reberhaus.ch
Kontakt: *Herr Res Mettler*

In ländlicher Umgebung, mitten im Dorfkern von Bolligen, gleich neben der Kirche – im Reberhaus Bolligen finden Sie verschiedene Räume, die sich hervorragend für Ihre kleine, mittlere oder grosse Hochzeit eignen.

Das Reberhaus bietet Ihnen:

ein Haus mit Charakter und Stil / sechs vielseitige Räume zum Mieten / einen Service nach Mass: von der kostengünstigen Raummiete bis zur Organisation von Essen und Trinken / eine umfangreiche technische Einrichtung, die Sie selber bedienen können / eine Küche für Profis

Informationen

- ✓ Entfernung zum Schloss Spiez: 40 Minuten, 42 Kilometer
- ✓ Kapazität Bankett: bis 160 Gäste
- ✓ Parkplätze: vorhanden (rund ums Haus.
Bei Bedarf kann Einstellhalle gemietet werden)
- ✓ Hotelzimmer: nein / (Hotel Sternen Bolligen, BnBs in Bolligen)
- ✓ Technik: Licht- & Tonanlage
- ✓ Essen & Trinken: Catering kann frei gewählt werden
- ✓ Tanzen: gut geeignet, Parkettboden, Bühne
- ✓ Schliessung: bis 0.30 Uhr kostenfrei / bis 3.30 Uhr kostenpflichtig
- ✓ Shuttle – Transport: diverse Anbieter



[25]

Schloss Spiez, Schlossstrasse 16, 3700 Spiez
+41 (0)33 654 15 06, anlaesse@schloss-spiez.ch, www.schloss-spiez.ch

Shuttle / Transport

Busse / Minibus / Auto

Wenger Reisen

www.wenger-reisen.ch

Minibus / Car / Oldtimer Car /

STI Bus AG / Extrafahrten

Grabenstrasse 36, 3602 Thun

Telefon +41 (0)33 225 13 13

info@stibus.ch / www.stibus.ch

Gafner AG / Oldtimer Bus

3645 Gwatt / Thun

Telefon +41 (0)33 334 77 33

info@gafnerthun.ch / www.gafnerthun.ch

Taxi

www.dorftaxi-spiez.ch

Limousine / Oldtimer

Limo 1

Telefon +41 (0) 800 849 849

info@limo1.ch / www.limo1.ch

Oldtimerfahrten Andre Burri

Telefon +41 (0)79 311 48 11

oldtimer@andreburri.ch / www.andreburri.ch

Kontakt: *Herr André Burri*

Oliver Maibach

Telefon +41 (0)78 600 98 71

Vermietet einen Original Maybach

Aussergewöhnliches

Spiezer Zügli

www.spiez.ch/de/gemeinde/tourismus-freizeit/spiezer-zuegli.php

Kontakt: Info Center Spiez / +41 (0)33 655 90 00 / spiez@thunersee.ch

Schifffahrt auf dem Thuner See

BLS Schifffahrt AG

Miete Schiffe

Telefon +41 (0)58 327 48 11

verkauf@bls.ch / www.bls.ch/schiff

Kontakt: Herr Niklaus Hotz

Solarschiffthunersee GmbH

Scheibenstrasse 23, CH-3600 Thun

Telefon +41 (0)79 704 70 60

info@solarschiffthun.ch / www.solarschiffthun.ch

Kontakt: Familie Charrois

Charterfahrten mit MS Jolimont

Telefon +41 (0)79 311 10 79

info@schiffsdienstleistungen.ch / www.schiffsdienstleistungen.ch

Kontakt: Herr Marco von Dach