

Veranstaltungen

Öffentliche Führungen

Jeweils sonntags um 11 Uhr
3. / 10. / 31. Juli, 21. August, 4. / 25. September, 9. Oktober 2016
mit Gabriele Moshhammer, Kunsthistorikerin

Kunst-Ateliers für Gross und Klein

Mittwoch 6. Juli, Samstag 16. Juli, Sonntag 28. August 2016
jeweils 10 bis 12 Uhr

Tiere, Menschen, Landschaften: In die Bilderwelt Ernst Ludwig Kirchners eintauchen und Gesehenes gestalterisch umsetzen.

Ab 6 Jahren
Eine Anmeldung ist erforderlich. Die Platzzahl ist beschränkt.
Dauer: 2 Stunden
Kosten: CHF 5.00



Ernst Ludwig Kirchner
Das Wildbodenhaus
1924/25
Aquarell über Vorzeichnung aus Kohle
34 x 48,4 cm
Sammlung EWK

Kunst «aus erster Quelle»

Mittwoch 31. August 2016, 19.30 Uhr

Der Kunstsammler und Verleger Eberhard W. Kornfeld besitzt nicht nur viele Werke Ernst Ludwig Kirchners, sondern er kennt sie à fond – gibt er doch in seinem Verlag das auf 7 Bände angelegte Werkverzeichnis der druckgrafischen Arbeiten des Künstlers heraus und bewohnt z.T. Kirchners Davoser Refugium. Seine Erfahrungen und Erinnerungen garantieren einen spannenden und lehrreichen Abend!

In Zusammenarbeit mit der Volkshochschule Spiez-Niedersimmental
Abendkasse CHF 15.00



Ernst Ludwig Kirchner
Stafelalp, 1917
Holzschnitt, 44,5 x 57 cm, Sammlung EWK

Kirchner für Schulen (auf Voranmeldung)

Stufengerecht und anschaulich (3. bis 6. Klasse)

Führung

Dauer: 1 Stunde
Kosten: CHF 100.00 inkl. Eintritte

Kunst-Atelier

Gemeinsam betrachten wir einzelne Kunstwerke und erhalten einen Eindruck vom kreativen Schaffen des Künstlers. Anschliessend werden wir im Atelier experimentieren und unsere eigenen Ideen gestalterisch umsetzen. Es sind keine Vorkenntnisse erforderlich.

Dauer: 2 Stunden
Kosten: CHF 200.00 inkl. Eintritte und Material

Kirchner für Gruppen (auf Voranmeldung)

Führung

Dauer: 1 Stunde
Kosten: CHF 150.00 plus ermässigter Eintritt (Kinder und Jugendliche bis 16 Jahre gratis), max. 25 Personen

Kunst-Atelier

Dauer: 2 Stunden
Kosten: CHF 200.00 plus ermässigter Eintritt (Kinder und Jugendliche bis 16 Jahre gratis), max. 15 Personen

Ausstellungsdauer

3. Juli bis 9. Oktober 2016

Öffnungszeiten

Mo 14–17 Uhr, Di bis So 10–17 Uhr
Juli und August bis 18 Uhr

Horaires d'ouverture

Lundi de 14h à 17h, mardi à dimanche de 10h à 17h
Juillet et août jusqu'à 18h

Opening Times

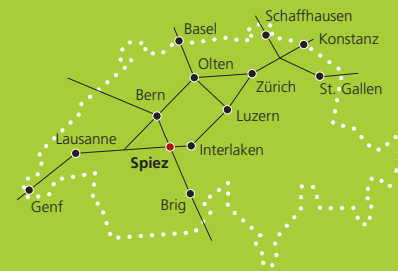
Monday 14:00 to 17:00, Tuesday to Sunday 10:00 to 17:00
July and August until 18:00

Eintritt

Schloss und Kunstaussstellung
Erwachsene CHF 15.00, ermässigt CHF 13.00

Kontakt

Schloss Spiez am Thunersee
Schlossstrasse 16, CH-3700 Spiez
++ 41 (0) 33 654 15 06
admin@schloss-spiez.ch, www.schloss-spiez.ch



Dank

Wir danken dem Leihgeber und den Förderern der Ausstellung

Eberhard W. Kornfeld
KIBAG Holding
RUTH & ARTHUR SCHERBARTH STIFTUNG
Spiez Kultur
Stiftung Pro Scientia et Arte
Susann Häusler-Stiftung
Zwillenberg-Stiftung

SCHLOSS SPIEZ

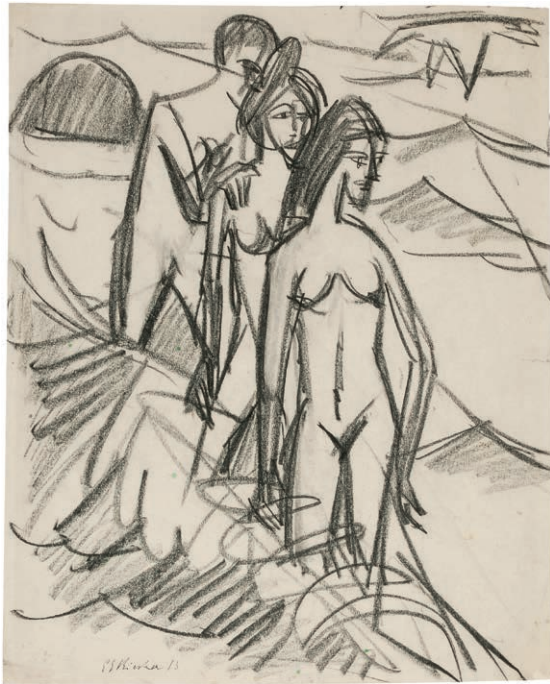
3. Juli –
9. Oktober
2016



Ernst Ludwig Kirchner, Selbstbildnis mit Pfeife, 1905/06, Holzschnitt, 16,8 x 24,9 cm, Sammlung EWK

Ernst Ludwig Kirchner (1880–1938)

Dresden – Berlin – Davos



Ernst Ludwig Kirchner
Drei Badende in der Welle, Sommer 1913
Kohle, 49,5 x 40 cm, Sammlung EWK

Jedes Bild, das ich schaffe, hat seinen Ursprung in einem Naturerlebnis.

Die Ausstellung aus der umfangreichen Sammlung des Verlegers und Kunsthändlers Dr. h.c. Eberhard W. Kornfeld präsentiert rund fünfzig druckgrafische Arbeiten, Aquarelle und Zeichnungen von Ernst Ludwig Kirchner (1880 Aschaffenburg – 1938 Davos). Die gezeigten Werke des herausragenden Expressionisten führen durch seine wichtigsten Schaffensperioden als Mitbegründer der Künstlergruppe „Die Brücke“ in Dresden, über die Erlebnisse im pulsierenden Berlin kurz vor dem Ersten Weltkrieg, bis in die Bündner Berge nach Davos. Eine besondere Beachtung erhält der Holzschnitt, der Kirchner als herausragendes Experimentierfeld seines expressionistischen Stils diente. Seine Themenvielfalt umfasst neben Aktmalerei und Porträts auch die Welt des Varietés, Stadtansichten und Landschaften.



Ernst Ludwig Kirchner
Frauen am Potsdamer Platz, 1914
Holzschnitt, 51/52 x 37,5 cm, Sammlung EWK

Chaque œuvre picturale que je crée tire son origine d'une expérience de la nature.

L'exposition présente une cinquantaine de gravures, aquarelles et dessins de Ernst Ludwig Kirchner (1880 Aschaffenburg – 1938 Davos) provenant de la vaste collection de l'éditeur et marchand d'art Eberhard W. Kornfeld. Les œuvres montrées ici retracent les principales périodes de création du peintre expressionniste remarquable que fut Kirchner, allant de la fondation du groupe d'artistes «Die Brücke» à Dresde jusqu'aux montagnes des Grisons à Davos, en passant par les événements vécus dans la trépidante ville de Berlin juste avant la Première Guerre mondiale. Une place particulière est accordée à la gravure sur bois qui a servi à Kirchner de véritable champ d'expérimentation pour son style expressionniste. La diversité des thèmes abordés est une autre composante de son œuvre où se côtoient des nus et des portraits, mais aussi le monde des variétés, des paysages et des vues de villes.



Ernst Ludwig Kirchner
Waldfriedhof am Abend, 1933
Farbholzschnitt, 35 x 50 cm, Sammlung EWK

Each picture I create has its origin in an experience of nature.

This exhibition, put together from the extensive collection of the publisher and art dealer Eberhard W. Kornfeld, presents some fifty graphic works, watercolours and drawings by Ernst Ludwig Kirchner (1880 Aschaffenburg – 1938 Davos). The selected works from this exceptional Expressionist reflect his main creative periods, from being the co-founder of the artist group “Die Brücke” in Dresden, via the experiences in vibrant Berlin shortly before the First World War, to the mountains of Graubünden and Davos. Special attention is placed upon the woodcut, which provided Kirchner with a suitable field for experimenting with his expressionist style. His topics, in addition to nudes and portraits, include scenes from the world of variety shows, cityscapes and landscapes.

Ernst Ludwig Kirchner
Selbstbildnis (Ausschnitt), 1925–26
Öl auf Leinwand, 65 x 47 cm, Sammlung EWK

