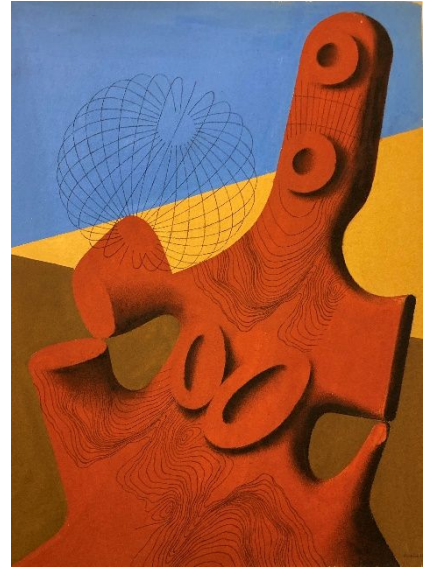


Medienmitteilung

Kunstaussstellung im Schloss Spiez / 02.07. bis 16.10.2022

## OTTO TSCHUMI. Surreale Welten

Die diesjährige Sommer-Ausstellung im Schloss Spiez ist dem Berner Maler, Zeichner und Grafiker Otto Tschumi (1904-1985) gewidmet. Als einer der bedeutendsten Vertreter des Schweizer Surrealismus schuf er einen tiefgründigen Kosmos in leuchtender Farbigkeit und voller surrealer Traumgebilde, die viel Raum für Phantasie lassen. In seinen poetischen Bildfindungen scheint nicht selten sein untrüglicher Humor durch. Mit der Kunstaussstellung weicht die Stiftung Schloss Spiez zeitgleich den frisch sanierten Ausstellungsraum ein.



*“Es ist wahr, ich stehe bis zum Hals in Möglichkeiten der Phantasie. Ich kann irgendetwas in die Finger nehmen, und schon wird’s zu Bildern.»*

Otto Tschumi, 12.9.1956

Der Berner Künstler Otto Tschumi (1904 – 1985) liess mit überbordender Imagination und in subtiler Farbigkeit grenzenlose Phantasiewelten entstehen und zählt mit seinem Œuvre zu den wesentlichsten Exponenten des Schweizer Surrealismus.

Otto Tschumi bezeichnete sich zeitlebens als Autodidakt und entwickelte früh eine persönliche unverwechselbare Bildsprache. Während seines Paris-Aufenthaltes von 1936 bis 1940 fand er nach kubistischen Anfängen mit seiner Vorliebe für das Surrile entscheidende Anregungen im Surrealismus, ohne sich jedoch der Künstlerbewegung anzuschliessen.

Die Ausstellung im Schloss Spiez präsentiert rund siebzig Werke vornehmlich aus den Beständen der ART-Nachlassstiftung für Kunstschaffende Bern und erlaubt einen umfassenden Überblick über das vielschichtige Schaffen des unverkennbaren Virtuosen von Form und Farbe, darunter auch Werke, die noch nie öffentlich zu sehen waren.

### Neu sanierter Ausstellungsraum

Mit der Ausstellung zu Otto Tschumi weicht die Stiftung Schloss Spiez auch den frisch sanierten Ausstellungsraum ein. Dieses Projekt konnte nur dank Spenden realisiert werden und verlief gemäss Zeit- und Kostenplan. Mit dem nun nach allen Standards ausgerüsteten Raum kann die Stiftung Schloss Spiez auch in Zukunft weiterhin kleine und feine Kunstaussstellungen zeigen.

# SCHLOSS SPIEZ

## Zur Ausstellung

Titel: OTTO TSCHUMI. Surreale Welten

Laufdauer: 2. Juli bis 16. Oktober 2022

Öffnungszeiten: Montag: 14.00–17.00 Uhr / Dienstag bis Sonntag: 10.00–17.00 Uhr / Juli und August bis 18.00 Uhr

Ort: Schloss Spiez, Schlosstrasse 16, 3700 Spiez

Hauptleihgeber: ART-Nachlassstiftung für Kunstschaffende, Bern

Weiterer Leihgeber: Kunstmuseum Bern

Projektleitung: lic.phil.hist. Barbara Egli, Leitung Schloss und Museum

Kuratorin: Dr. Therese Bhattacharya-Stettler, Kunsthistorikerin

Co-Kurator: Dominik Tomasik, Kunsthistoriker

## Rund um die Ausstellung

### Veranstaltungen

Öffentliche Führungen

Literarische Führungen

Offene Kunst-Ateliers für Gross und Klein

Filmreihe im Schlossgraben – surreal

OUT Session – Ein Klangerlebnis

### Angebote

Führungen und Kunst-Ateliers für Gruppen und Schulklassen

## Bildmaterial, Kurzbiografie und Preview

Bildmaterial und eine Kurzbiografie finden Sie unter:

[https://www.dropbox.com/sh/xtsvut8v2y5ysq6/AADAQXGYCF\\_stK0FZ6qXvYIHa?dl=0](https://www.dropbox.com/sh/xtsvut8v2y5ysq6/AADAQXGYCF_stK0FZ6qXvYIHa?dl=0)

**BITTE BEACHTEN SIE – DIE VERWENDUNG DES BILDMATERIALS IST NUR ERLAUBT MIT ANBRINGUNG DER VORGEBENEN BILDNACHWEISE (s. unten)**

Seien Sie herzlich zu einer Preview eingeladen – melden Sie sich für eine individuelle Terminabsprache.

## Kontakt

Barbara Egli

Leitung Schloss und Museum

Schloss Spiez

Schlosstrasse 16

3700 Spiez

033 654 15 06

[barbara.egli@schloss-spiez.ch](mailto:barbara.egli@schloss-spiez.ch)

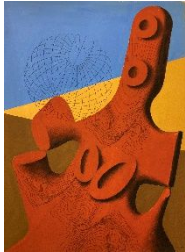
[www.schloss-spiez.ch](http://www.schloss-spiez.ch)

# SCHLOSS SPIEZ

## Bildmaterial

> Verwendung nur mit Bildnachweis

> Bei Ausschnitten bitte in Klammern vermerken nach Titel (Ausschnitt)



01.  
Otto Tschumi  
*Komposition*, 1941  
Tempera auf Papier, 38.7 cm x 51 cm  
ART-Nachlasstiftung Bern © 2022 ProLitteris, Zürich



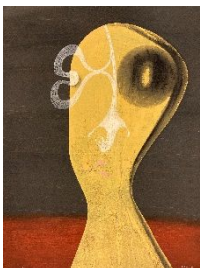
02.  
Otto Tschumi, *Le chemin des larmes*, 1938  
Öl auf Leinwand, 49.4 × 58.2 cm  
ART-Nachlasstiftung Bern © 2022 ProLitteris, Zürich



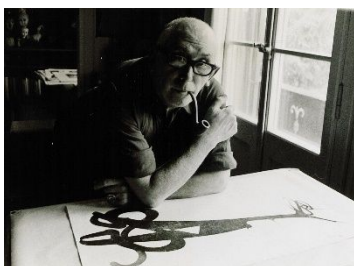
03.  
Otto Tschumi, *Lui-même (No.6)*, 1940  
Öl auf Holztafel, 45.7 × 22.5 cm  
ART-Nachlasstiftung Bern © 2022 ProLitteris, Zürich



04.  
Otto Tschumi, *Stilleben mit Handschuh*, 1949  
Öl auf Karton, 27.5 × 33.6 cm  
ART-Nachlasstiftung Bern © 2022 ProLitteris, Zürich



05.  
Otto Tschumi, *Portrait B.*, 1956  
Tempera auf Papier, 50.1 × 37.5 cm  
ART-Nachlasstiftung Bern © 2022 ProLitteris, Zürich



06.  
Otto Tschumi, 1974, Foto: Eduard Rieben  
Schweizerische Nationalbibliothek, Literaturarchiv SLA

# SCHLOSS SPIEZ



07.  
Schloss Spiez, Foto: Cyrill Zumbrunn

*(BE, 27.05.2022)*